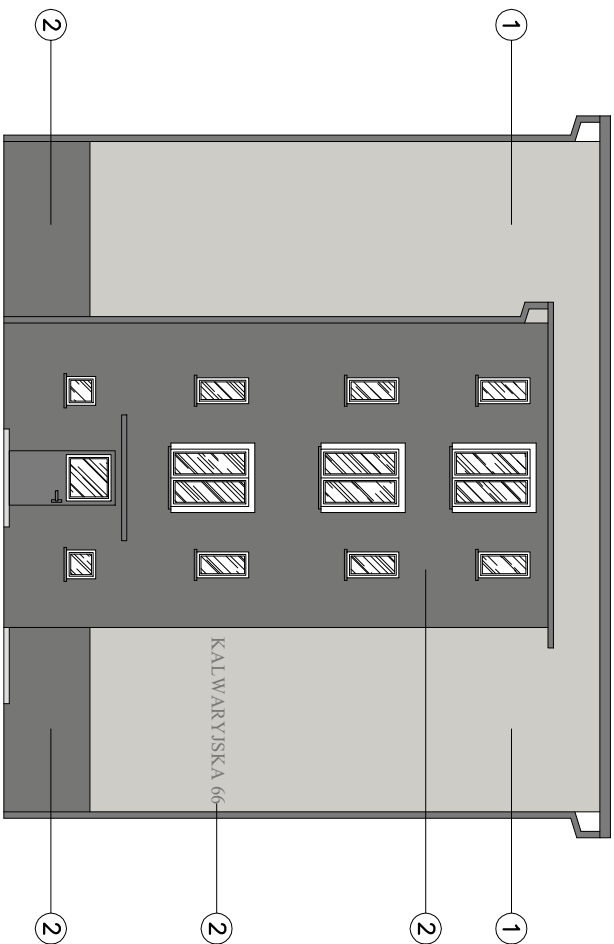
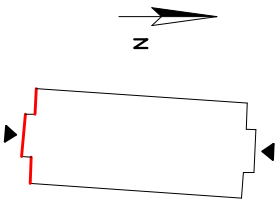


ELEWACJA POŁUDNIOWA



RZUT Z GÓRY
SKALA SKAZONA



- UWAGA:
- WYDRUK NIE POKAZUJE DOKŁADNEGO ODWZOROWANIA KOLORÓW.
 - NALEŻY PORÓWNAĆ JE ZE WZORNIKIEM FIRMY CERESIT.
 - OPASKI OKIENNE NALEŻY WYKONAĆ W KOLORZE CERESIT BIAŁY O SZEROKOŚCI 12,0 CM.
 - PARAPETY NALEŻY WYKONAĆ Z BLACHY STALOWEJ OCYNKOWANEJ GRUBOŚCI 0,70 MM MALOWANEJ PROSZKOWO W KOLORZE RAL 7037.
 - RYNNY I RURY SPUSTOWE NALEŻY WYKONAĆ Z BLACHY STALOWEJ OCYNKOWANEJ GRUBOŚCI 0,70 MM MALOWANEJ PROSZKOWO W KOLORZE RAL 7037.
 - OBRÓBKI BLACHARSKIE NALEŻY WYKONAĆ Z BLACHY STALOWEJ OCYNKOWANEJ GRUBOŚCI 0,70 MM MALOWANEJ PROSZKOWO W KOLORZE RAL 7037.

- 1 TYNK SILIKONOWY – CERESIT NEBRASKA NB2
- 2 TYNK SILIKONOWY – CERESIT ETNA ET6

<div>TERMOEXPERT S.A. 47-225 Kędzierzyn - Koźle, ul Bronińskiego 15 www.termoexpert.com.pl biuro@termoexpert.com.pl</div>			
TEMAT PROJEKT BUDOWLANO-ARCHITEKTONICZNY REMONTU WIEŁORODZINNEGO BUDYNKU MIESZKALNEGO ZLOKALIZOWANEGO PRZY UL. KALWARYJSKIEJ 64,66 W PIEKARACH ŚLĄSKICH Z OCIEPLENIEM PRZEGRÓD ZEWNĘTRZNYCH			
ADRES PIEKARY ŚLĄSKIE 41- 940, ul. KALWARYJSKA 64, 66			
OBIEKT BUDYNEK MIESZKALNY WIEŁORODZINNY			
TEMAT RYSUNKU ELEWACJA POŁUDNIOWA - STAN PROJEKTOWANY			
branża	ARCHITEKTURA – TECHNOLOGIA	faza PB	
zespół	imie i nazwisko	nr upr.	
projektował	mgr inż. AGNIESZKA BOKEMICZ-WANCHEWA	27/SLOK/2017	
opracował	mgr inż. KLAUDIA RUDNICKA		
Inwestor WSPÓLNOTA MIESZKANIOWA UL. KALWARYJSKA 64,66 41-940 PIEKARY ŚLĄSKIE			
SKALA	DATA	NR RYSUNKU	
1:100	21.08.2023	PT.7	